

ПРАВИЛА ПОЖЕЖНОЇ БЕЗПЕКИ



ВОГОНЬ — ДРУГ, ВОГОНЬ — ВОРОГ. ПРИЧИНИ ВИНИКНЕННЯ ПОЖЕЖ

Вогонь здавна став надійним помічником у житті людей. Разом із тим необережне поводження з ним може призвести до виникнення пожежі



**ПОЖЕЖІ ЧАСТО
ВИНИКАЮТЬ
ЧЕРЕЗ ТАКІ
ПРИЧИНИ:**

ПОЖЕЖІ ЧАСТО ВИНИКАЮТЬ ЧЕРЕЗ ТАКІ ПРИЧИНИ:



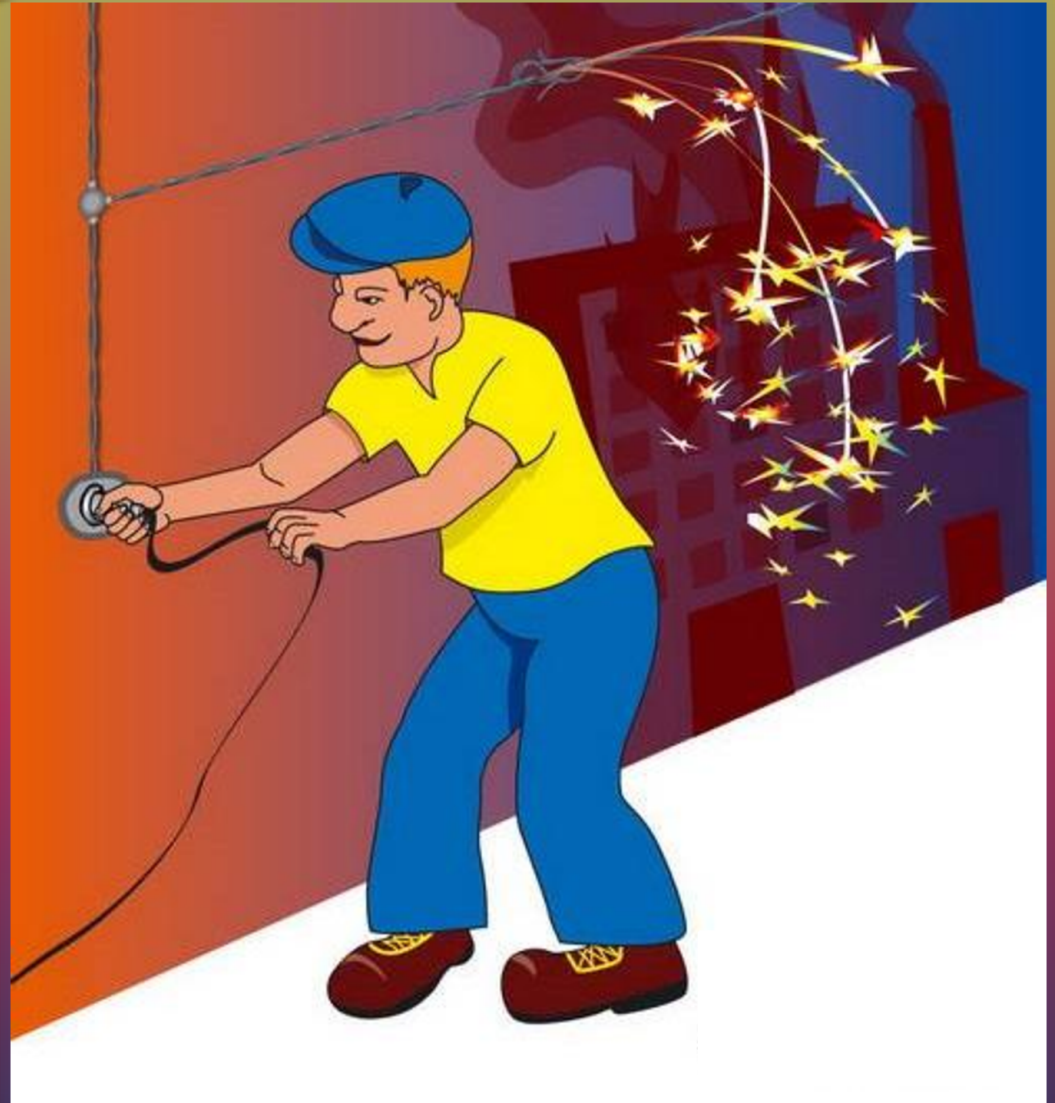
**НЕСПРАВНІСТЬ АБО НЕПРАВИЛЬНА ЕКСПЛУАТАЦІЯ
ЕЛЕКТРООБЛАДНАННЯ, ГАЗОВИХ ПЛИТ,
ЕЛЕКТРИЧНИХ ПОБУТОВИХ ПРИЛАДІВ**



УВІМКНЕННЯ В ОДНУ РОЗЕТКУ
ДЕКІЛЬКОХ ПОБУТОВИХ ПРИЛАДІВ
ВЕЛИКОЇ ПОТУЖНОСТІ



НЕСПРАВНІСТЬ ЕЛЕКТРОПРОВОДКИ



СУШІННЯ РЕЧЕЙ НАД ГАЗОВОЮ ПЛИТОЮ



**КОРИСТУВАННЯ САМОРОБНИМИ ЕЛЕКТРИЧНИМИ
ГІРЛЯНДАМИ ДЛЯ ЯЛИНКИ, ЗАПАЛЮВАННЯ
ХЛОПАВОК І БЕНГАЛЬСЬКИХ ВОГНІВ ПОБЛИЗУ ХВОЇ**



ВИКОРИСТАННЯ ЛЕГКОЗАЙМИСТИХ МАСКАРАДНИХ КОСТЮМІВ ІЗ ПАПЕРУ ТА ВАТИ



НЕСПРАВНА АБО ЗАЛИШЕНА БЕЗ ДОГЛЯДУ
ПОБУТОВА ЕЛЕКТРОТЕХНІКА



НЕОБЕРЕЖНЕ ПОВОДЖЕННЯ З ВОГНЕМ



ІГРИ З ВОГНЕМ



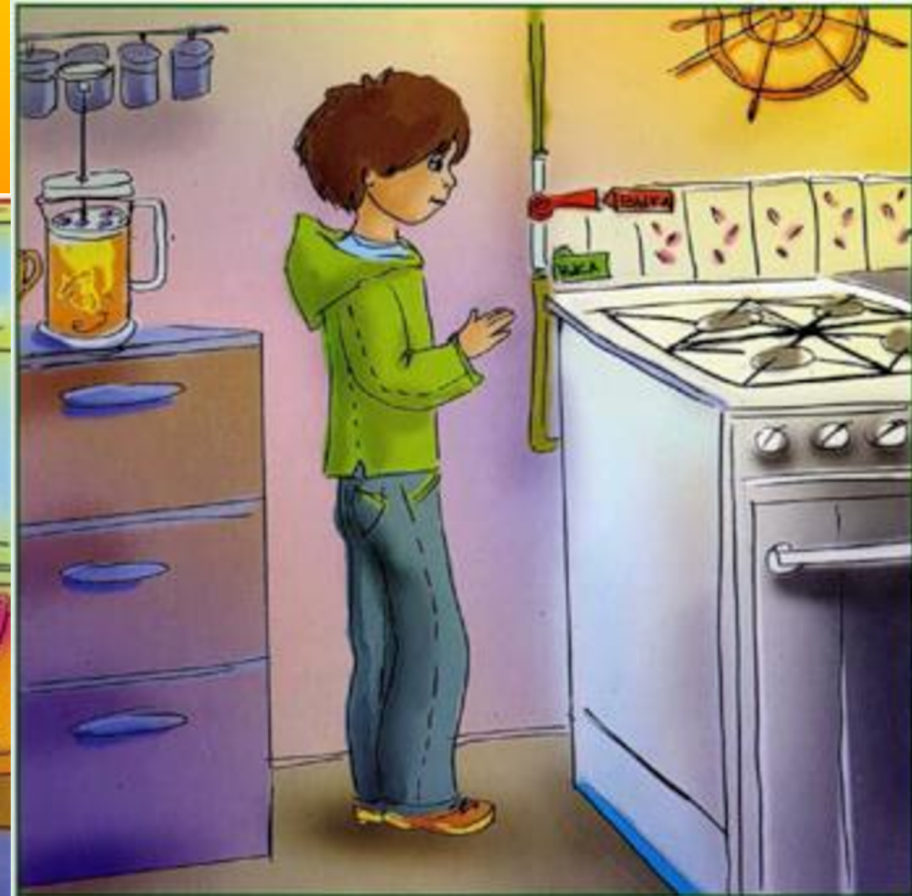
УДАРИ БЛИСКАВКИ



ЗБЕРЕЖЕННЯ ЛЕГКОЗАЙМИСТИХ МАТЕРІАЛІВ ТА РЕЧОВИН НА БАЛКОНІ ТА ВДОМА



ВИТІК ГАЗУ



ВИКОРИСТАННЯ ПРОТЕХНІКИ



ДІЇ ПІД ЧАС ВИНИКНЕННЯ ПОЖЕЖ У БАГАТОПОВЕРХОВОМУ, ПРИВАТНОМУ БУДИНКУ. СПОСОБИ ЗАХИСТУ ОРГАНІВ ДИХАННЯ ВІД ЧАДНОГО ГАЗУ



**ПРАВИЛА
ПОВЕДІНКИ
ПРИ
ПОЖЕЖІ:**

ПРАВИЛА ПОВЕДІНКИ ПРИ ПОЖЕЖІ:



ПОДЗВОНИТИ ДО СЛУЖБИ **101**



ПОВІДОМИТИ ПОВНУ ДОМАШНЮ АДРЕСУ, ЩО
ГОРИТЬ, СВІЙ ТЕЛЕФОН, ПРІЗВИЩЕ, ІМ'Я ТА ПО
БАТЬКОВІ, СКІЛЬКИ ПОВЕРХІВ У БУДИНКУ, ЯКЩО
ВИ ЗНАЄТЕ — ЯК ДО НЬОГО ПІД'ІХАТИ



**ВІКНА ВІДКРИВАТИ НЕ МОЖНА, АДЖЕ
КИСЕНЬ ПОСИЛИТЬ ПОЛУМ'Я**



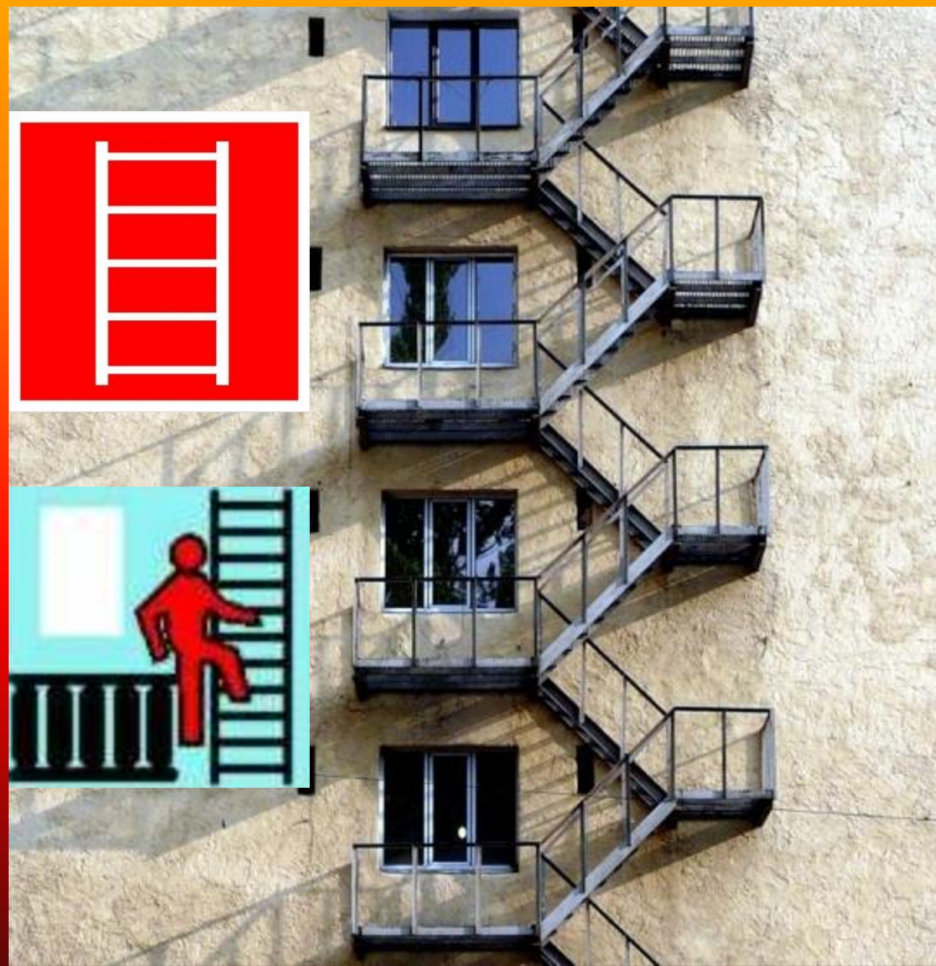
НЕГАЙНО ВИЙТИ З ПРИМІЩЕННЯ, ПОКЛИКАТИ ДОРΟΣЛИХ



ПІД ЧАС ПОЖЕЖІ ЗАБОРОНЕНО КОРИСТУВАТИСЯ ЛІФТАМИ



З ВИСОТНОГО БУДИНКУ НЕ БІЖІТЬ СХОДАМИ ВНИЗ,
ЯКЩО ЗАЙНЯЛОСЯ ВНИЗУ, А РЯТУЙТЕСЯ НА ДАХУ,
ВИКОРИСТОВУЙТЕ ПОЖЕЖНУ ДРАБИНУ



ЩОБ УБЕРЕГТИ ОРГАНИ ДИХАННЯ ВІД ЧАДНОГО
ГАЗУ, СЛІД ЗАКРИТИ ОРГАНИ ДИХАННЯ МОКРОЮ
ХУСТКОЮ ЧИ ТКАНИНОЮ, НАКРИТИ ГОЛОВУ
ШМАТКОМ МОКРОЇ ТКАНИНИ АБО ПАЛЬТОМ



ЩОБ УБЕРЕГТИ ОРГАНИ ДИХАННЯ ВІД ЧАДНОГО
ГАЗУ, СЛІД ПРОБИВАТИСЯ ДО ВИХОДУ ПОПОВЗОМ,
БО ВНИЗУ МЕНШЕ ДИМУ



ПРАВИЛА ЕКСПЛУАТАЦІЇ ПОБУТОВИХ ЕЛЕКТРИЧНИХ І НАГРІВАЛЬНИХ ПРИЛАДІВ

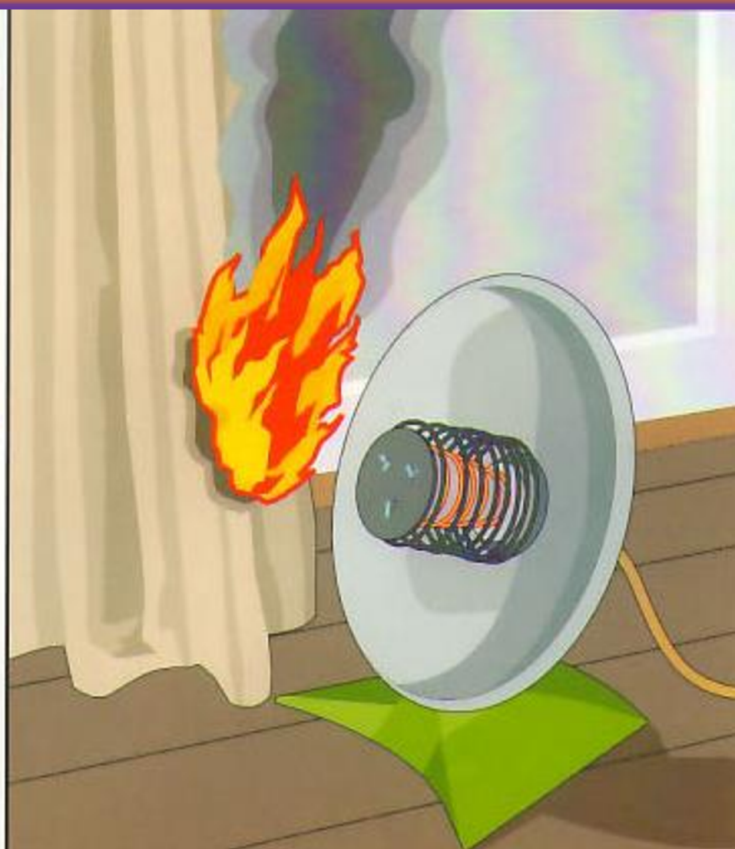
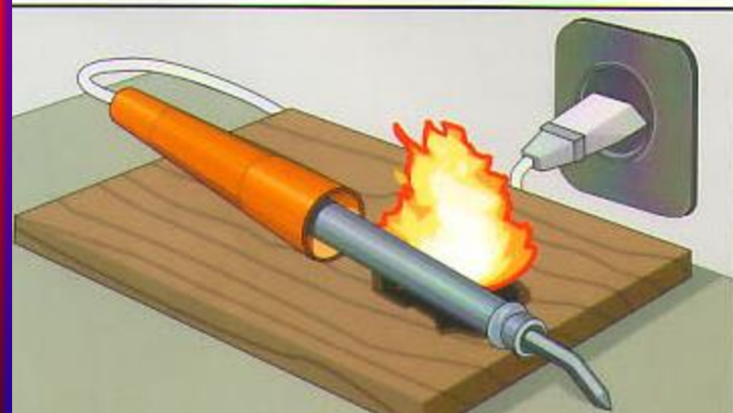


**ПРИ
КОРИСТУВАННІ
ЕЛЕКТРИЧНИМИ
ПРИЛАДАМИ
НЕ МОЖНА:**

**ПРИ КОРИСТУВАННІ ЕЛЕКТРИЧНИМИ
ПРИЛАДАМИ НЕ МОЖНА:**



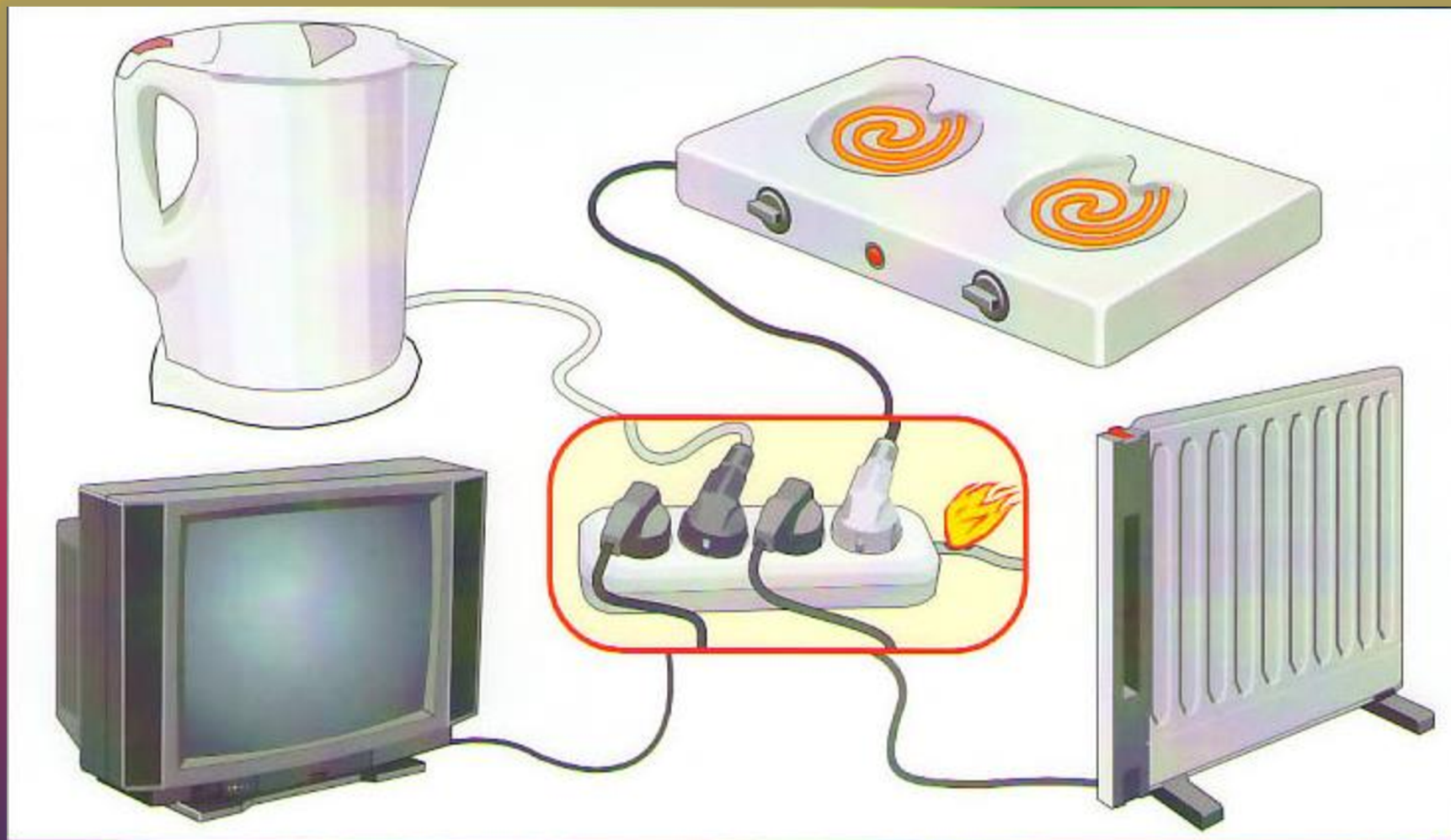
ЗАЛИШАТИ БЕЗ ДОГЛЯДУ ВВІМКНЕНІ ПРИЛАДИ



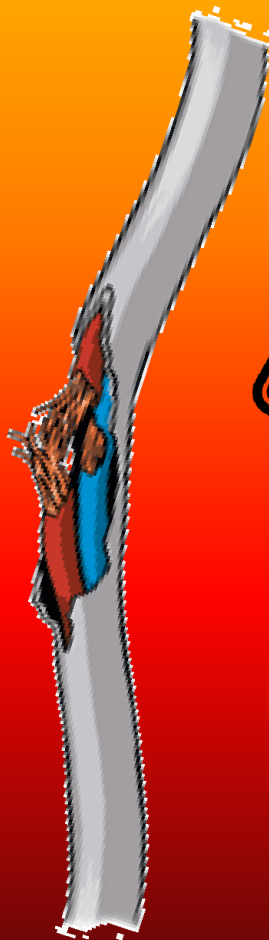
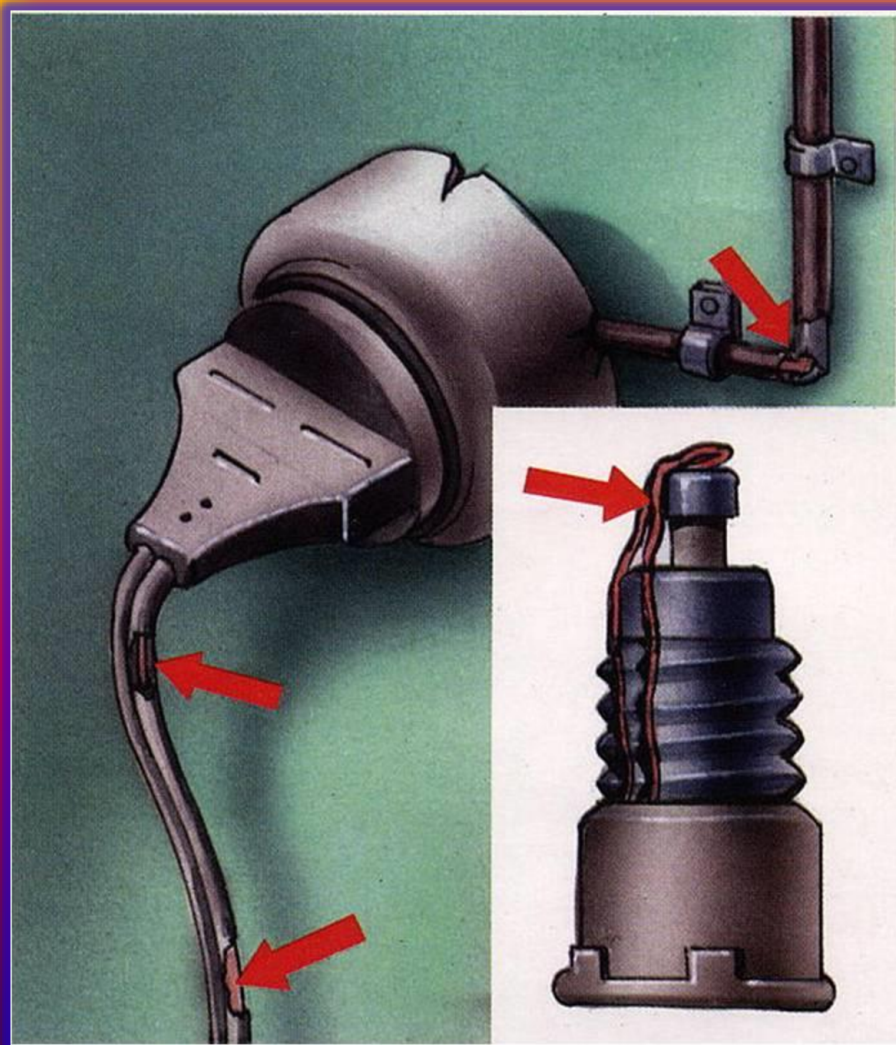
**СТАВИТИ ПІД РОЗЕТКОЮ ЕЛЕКТРОНАГРІВАЛЬНІ
ПРИЛАДИ, БО КОНТАКТИ РОЗЕТКИ МОЖУТЬ
ПЕРЕГРІТИСЯ**



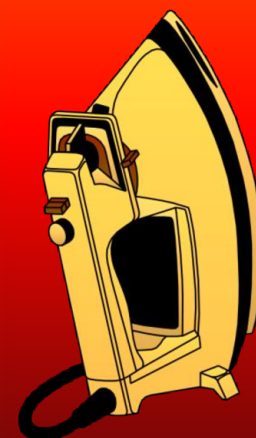
ВМИКАТИ У РОЗЕТКУ ДЕКІЛЬКА ПРИЛАДІВ ОДНОЧАСНО



ТОРКАТИСЯ ОГОЛЕНИХ МІСЦЬ ПРИ ПОРУШЕННІ ЕЛЕКТРОПРОВОДКИ АБО ОГОЛЕННІ ЕЛЕКТРИЧНОГО ПРОВОДУ, ПОЛОМЦІ РОЗЕТКИ



ВМИКАТИ НЕСПРАВНІ ЕЛЕКТРИЧНІ ПРАСКИ, ЧАЙНИКИ ТОЩО



**СТУКАТИ ПО ЕКРАНУ ТЕЛЕВІЗОРА, ЩО ЗГАС, ВІН
МОЖЕ ЗАЙНЯТИСЯ АБО ВИБУХНУТИ;
ТЕЛЕВІЗОР НЕОБХІДНО НЕГАЙНО ВИМКНУТИ**



**ПРИ
КОРИСТУВАННІ
НАГРІВАЛЬНИМИ
ПРИЛАДАМИ
НЕ МОЖНА:**

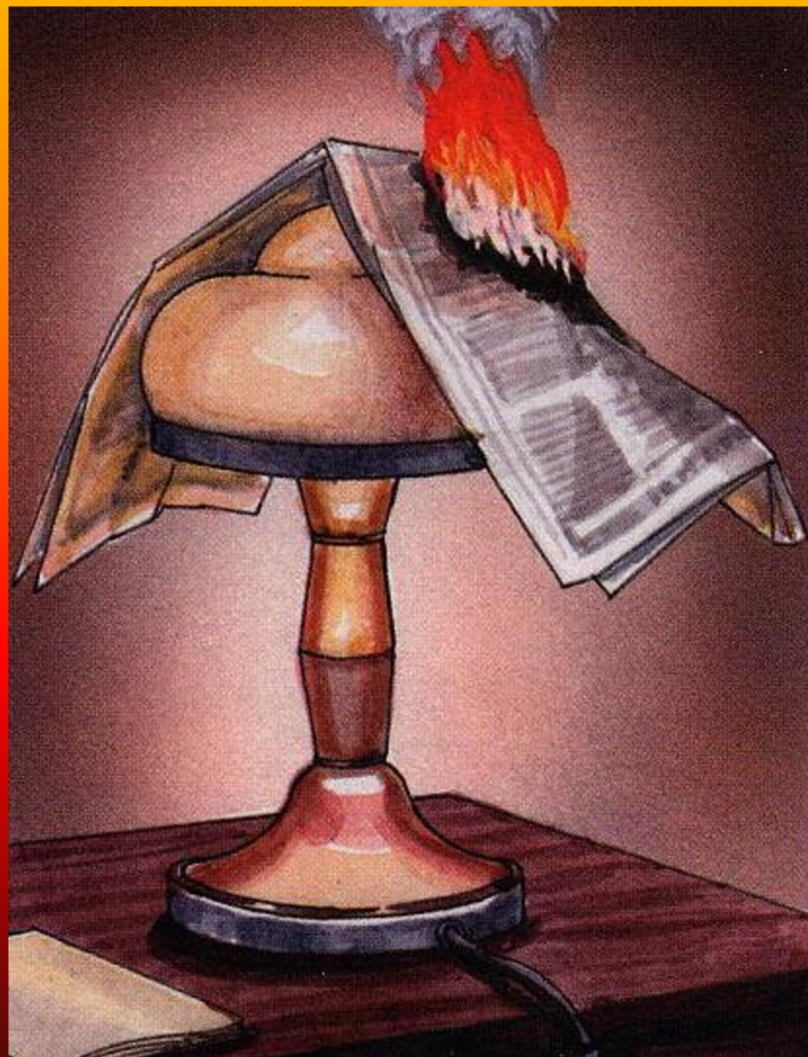
**ПРИ КОРИСТУВАННІ НАГРІВАЛЬНИМИ
ПРИЛАДАМИ НЕ МОЖНА:**



**ВМИКАТИ ЇХ ЧЕРЕЗ ТРІЙНИК ТА
РОЗМІЩАТИ ПІД РОЗЕТКАМИ**



**НАКРИВАТИ, АДЖЕ ПРИЛАД
ПЕРЕГРІВАЄТЬСЯ**



ВИКОРИСТОВУВАТИ У ТРИВАЛОМУ РЕЖИМІ



**ПРАВИЛА ПОЖЕЖНОЇ БЕЗПЕКИ У
ВАШОМУ ДОМІ. ГАСІННЯ ПОЖЕЖІ В
КВАРТИРІ НА ПОЧАТКОВІЙ СТАДІЇ
ЗАГОРЯННЯ. ПРАВИЛА ПОВЕДІНКИ ПІД
ЧАС ПОЖЕЖІ**



**ПАМ'ЯТАЙТЕ, ЩО
НЕ МОЖНА
ВДОМА:**

ПАМ'ЯТАЙТЕ, ЩО НЕ МОЖНА ВДОМА:



**КОРИСТУВАТИСЯ НЕСПРАВНИМИ
ЕЛЕКТРИЧНИМИ ПОБУТОВИМИ ПРИЛАДАМИ**



ЗАХАРАЩУВАТИ БАЛКОНИ І ПІДВАЛИ



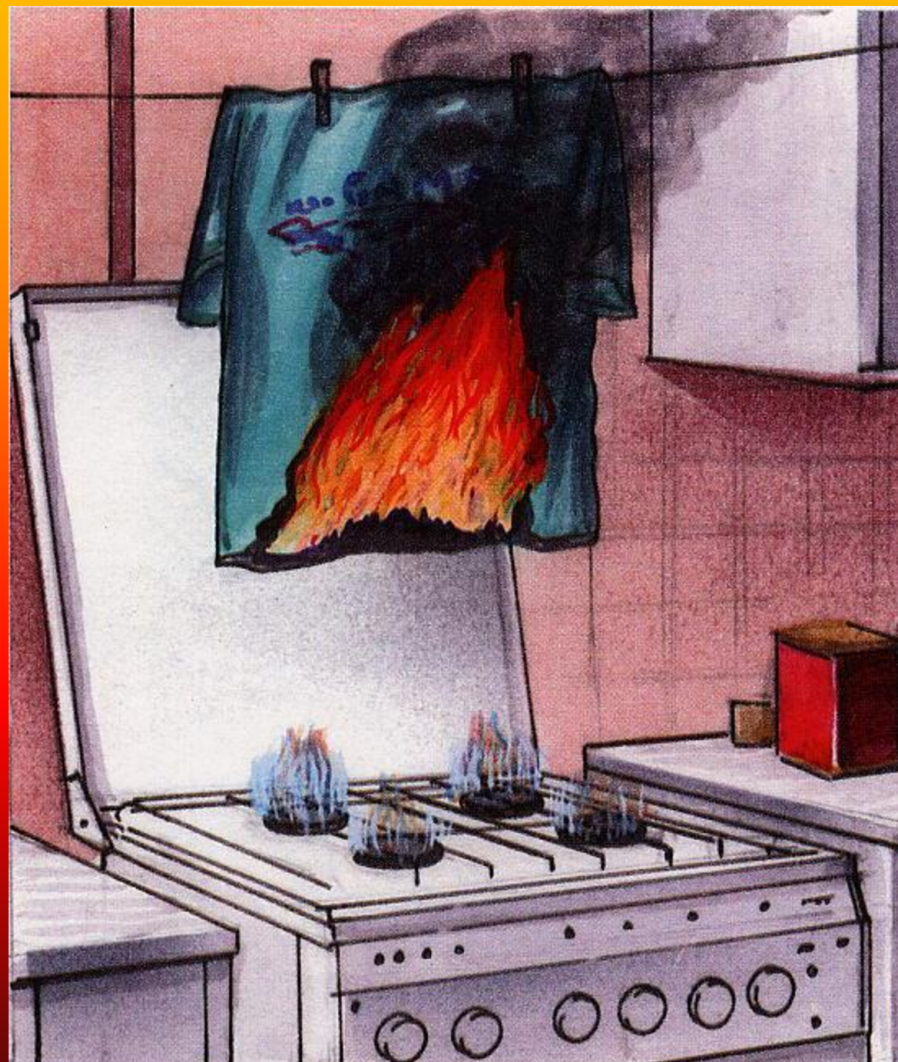
ГРАТИСЯ З ВОГНЕМ



ЗБЕРІГАТИ НА БАЛКОНАХ І В ГАРАЖАХ ЛЕГКОЗАЙМИСТІ МАТЕРІАЛИ



СУШИТИ РЕЧІ НАД ПЛИТОЮ

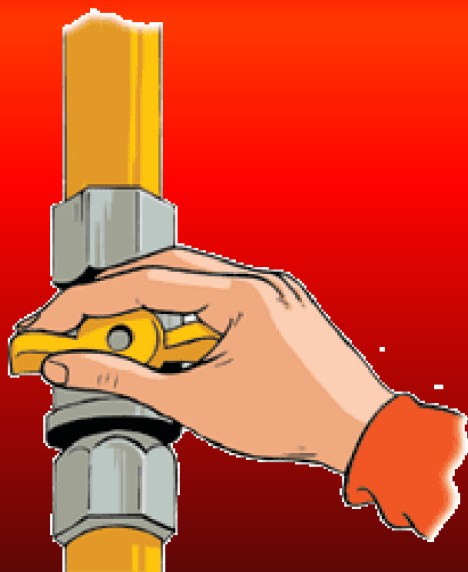


**ПРАВИЛА
ГАСІННЯ ПОЖЕЖІ
В КВАРТИРІ НА
ПОЧАТКОВІЙ
СТАДІЇ
ЗАГОРЯННЯ:**

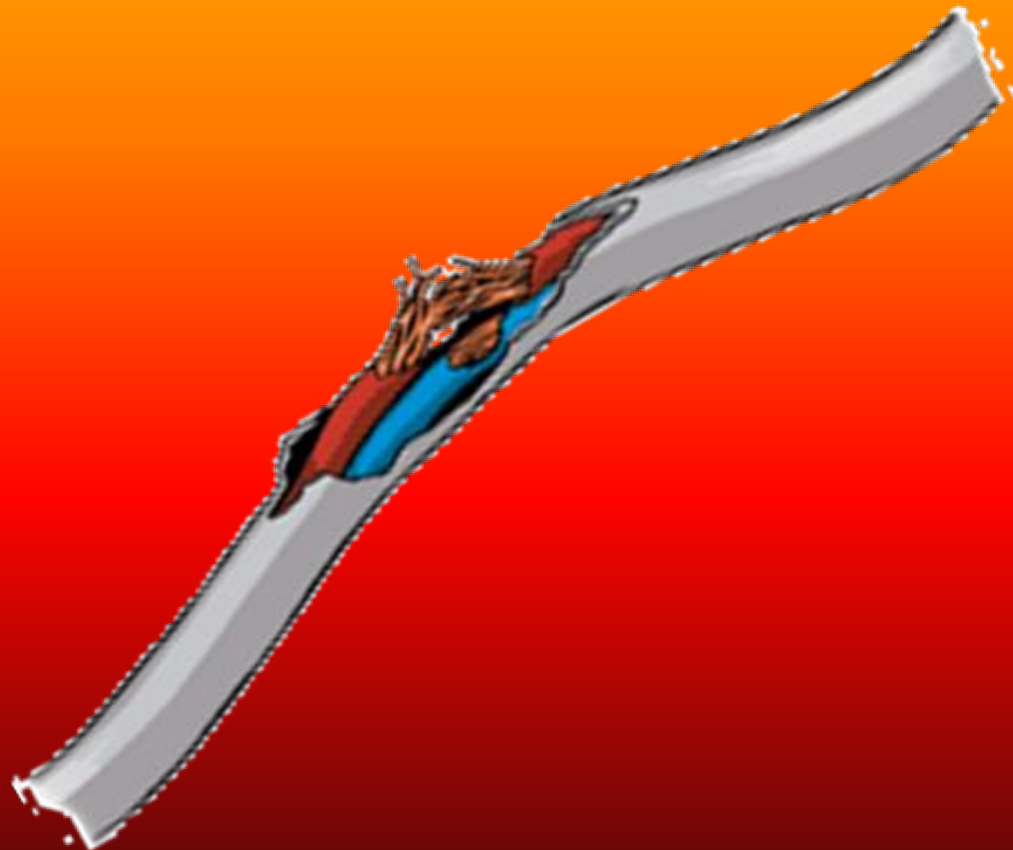
**ПРАВИЛА ГАСІННЯ ПОЖЕЖІ В КВАРТИРІ
НА ПОЧАТКОВІЙ СТАДІЇ ЗАГОРЯННЯ:**



**СЛІД ВИМКНУТИ ДЖЕРЕЛА СТРУМУ,
ПЕРЕКРИТИ КРАНИ ГАЗОПОДАЧІ, ДЖЕРЕЛО
ВОГНЮ НАКРИТИ ПРОСТИРАДЛОМ**



**ЯКЩО ПОЖЕЖА ВІНИКЛА ЧЕРЕЗ
НЕСПРАВНІСТЬ ЕЛЕКТРОПРОВОДКИ, НІЧОГО
НЕ МОЖНА ЗАЛИВАТИ ВОДОЮ**



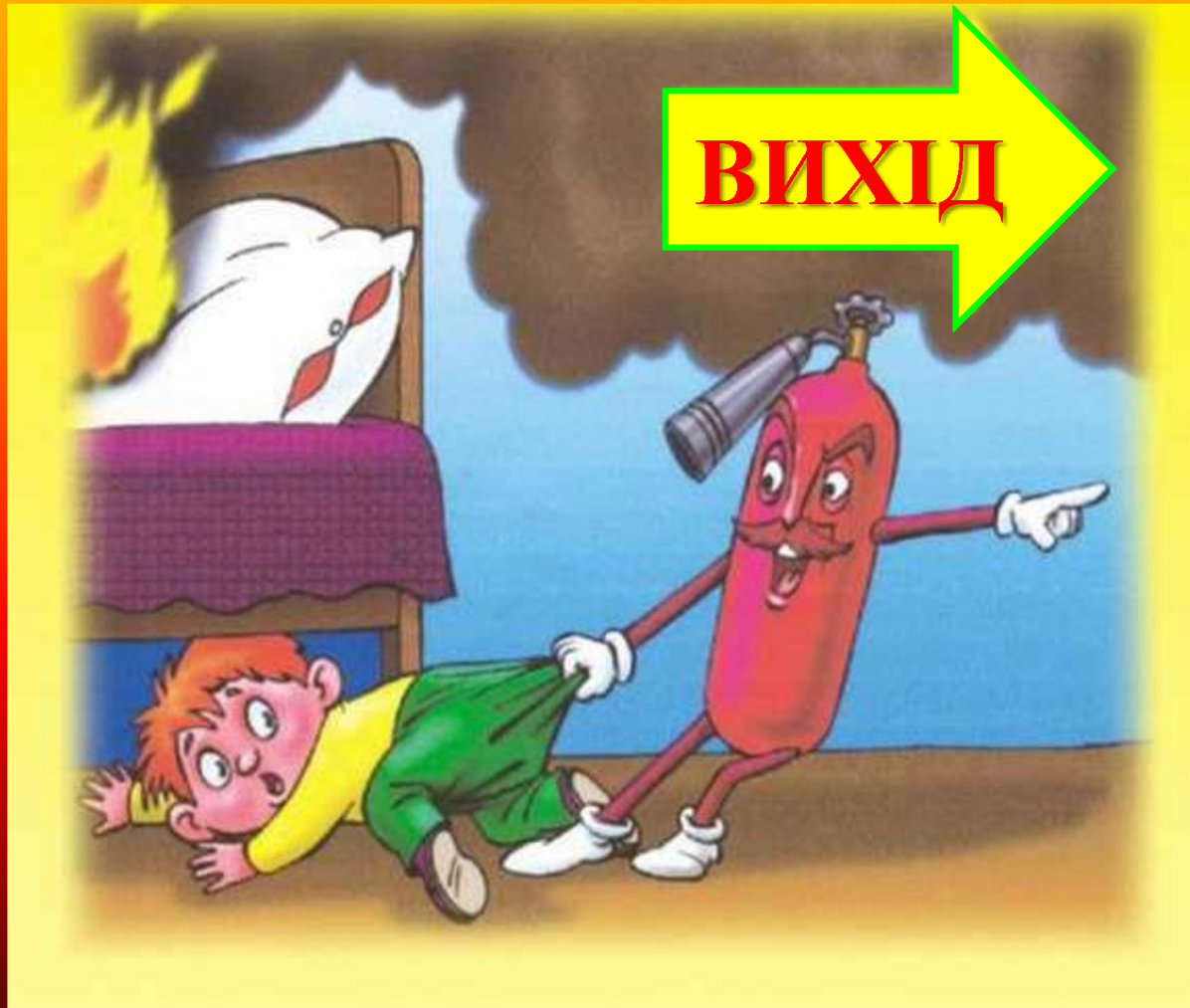
**ВІКНА ВІДКРИВАТИ НЕ МОЖНА, БО КИСЕНЬ
ПОСИЛИТЬ ВОГОНЬ**



ЯКЩО Є МОЖЛИВІСТЬ, ЗАКРИТИ ПО ДОРОЗІ ВСІ
ДВЕРІ



НЕ МОЖНА ХОВАТИСЯ У ШАФАХ, ПІД ЛІЖКОМ
ЧИ СТОЛОМ, У ТУАЛЕТІ ЧИ ВАННІЙ КІМНАТІ



НЕОБХІДНО ЗАТЕЛЕФОНУВАТИ ЗА НОМЕРОМ 101



**ЗАПОБІГАННЯ ВИНИКНЕННЮ ПОЖЕЖ
ВІД ЕЛЕКТРИЧНОГО СТРУМУ ТА
ПРАВИЛА ГАСІННЯ ТАКИХ ПОЖЕЖ. ДІЇ
УЧНІВ ПРИ ПОЖЕЖІ**

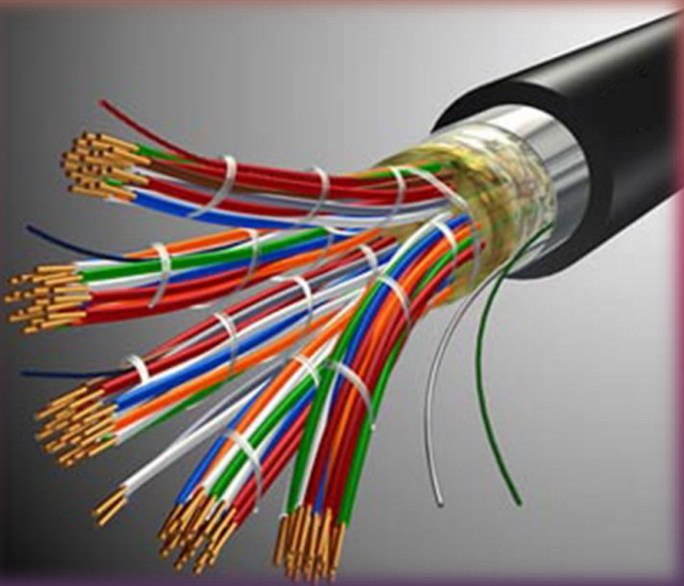


**ДЛЯ ЗАПОБІГАННЯ
УШКОДЖЕННЮ ІЗОЛЯЦІЇ І
ВИНИКНЕННЮ КОРОТКИХ
ЗАМИКАНЬ (І ЯК
НАСЛІДОК — ПОЖЕЖІ) НЕ
ДОЗВОЛЯЄТЬСЯ:**

**ДЛЯ ЗАПОБІГАННЯ УШКОДЖЕННЮ ІЗОЛЯЦІЇ І
ВИНИКНЕННЮ КОРОТКИХ ЗАМИКАНЬ (І ЯК НАСЛІДОК —
ПОЖЕЖІ) НЕ ДОЗВОЛЯЄТЬСЯ:**



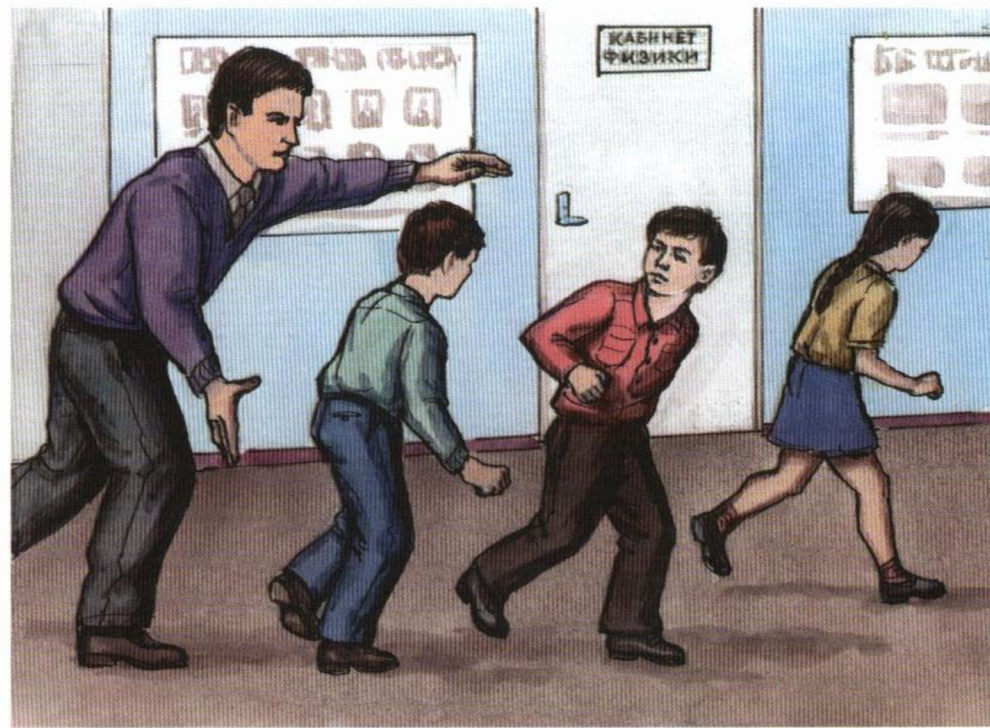
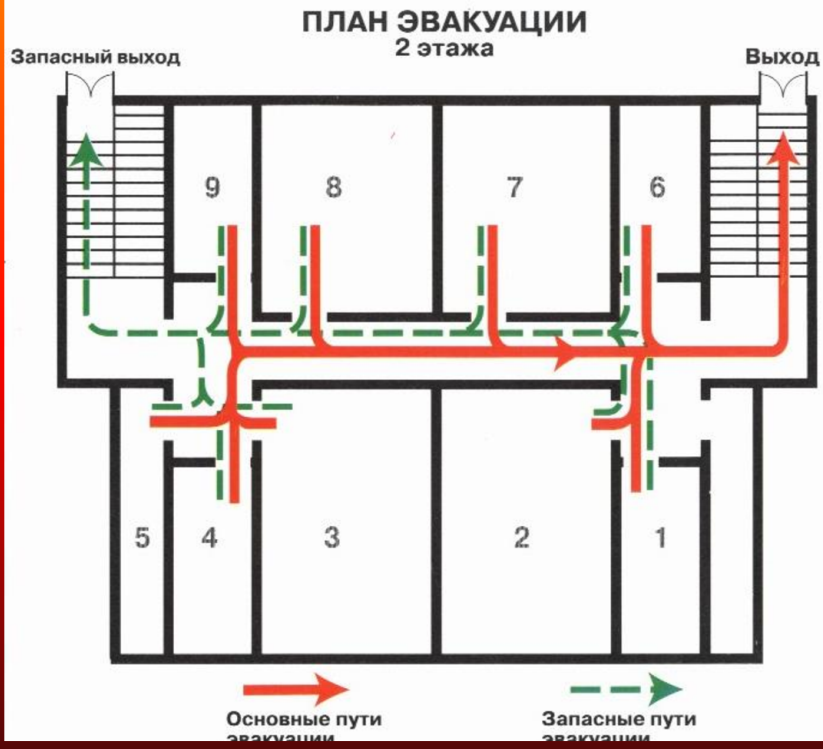
зафарбовувати й білити шнури і проводи; вішати на них будь-що; допускати зіткнення електричних проводів з телефонними, з теле- і радіоантенами, гілками дерев і покрівлями споруд; використовувати як провідник електричного струму телефонні і радіопроводи; довільно вбивати в стіни гвіздки, це може призвести до ушкодження скритої ізоляції; самостійно проводити ремонт електророзеток, переносити електропроводку.



Дії учнів при пожежі



Під час виникнення пожежі у приміщенні школи учні мають виконувати накази і розпорядження вчителів. План евакуації школярів має знаходитися у рамці під склом на видному місці. На ньому позначено також аварійні та запасні виходи. Не можна ховатися у кабінетах, підсобних приміщеннях, туалетах тощо. Під час евакуації треба поводитися організовано та не піддаватися паніці.



ДОМЕДИЧНА ДОПОМОГА ПОСТРАЖДАЛИМ ВІД ПОЖЕЖІ

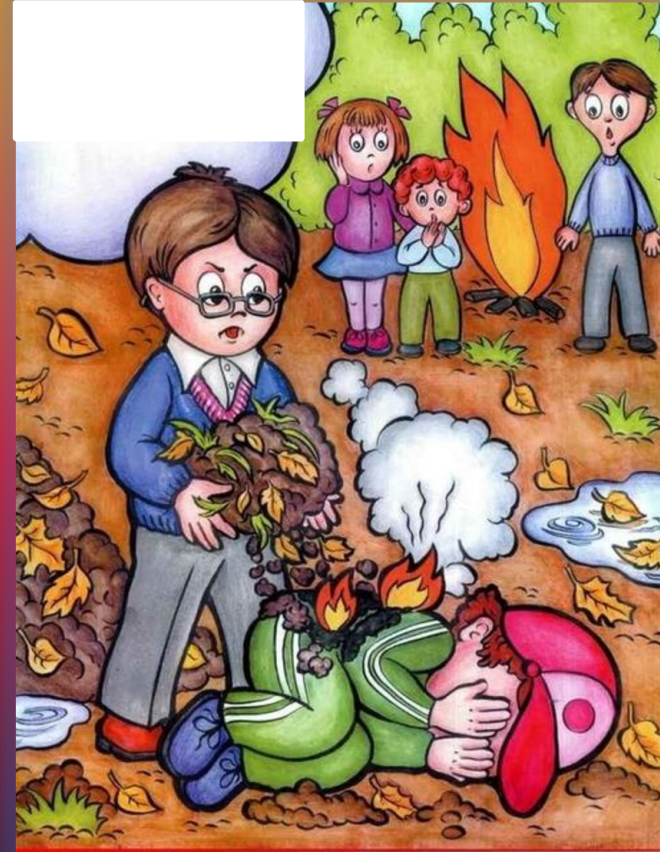
ШВИДКІСТЬ І ЯКІСТЬ НАДАННЯ ДОМЕДИЧНОЇ ДОПОМОГИ
ВИЗНАЧАЄТЬСЯ ПІДГОТОВЛЕНІСТЮ ОСІБ, ЯКІ ЗНАХОДЯТЬСЯ ПОРУЧ



ЯКЩО ХТОСЬ ПОСТРАЖДАВ ВІД ПОЖЕЖІ, СЛІД:



Заспокоїти постраждалого, покликати дорослих; якщо під рукою немає води, накинути на постраждалого цупку тканину; як тільки вогонь згасне, зняти тканину, щоб не травмувати обгорілу шкіру; не зривати одяг з обгорілого тіла, акуратно розрізати його ножицями і зняти те, що знімається; до приїзду лікарів накласти на опік суху й чисту тканину.



**БУДЬТЕ УВАЖЛИВИ!
БЕРЕЖІТЬ СЕБЕ!
ЗА ДОПОМОГОЮ
ЗВЕРТАЙТЕСЯ ДО
БАТЬКІВ ТА
ВИКЛАДАЧІВ—
ВОНИ ВАШІ ПЕРШІ
ПОМІЧНИКИ ТА
ПОРАДНИКИ.**